

CT装置を 更新しました



~16列マルチスライスCT~

体の周りのさまざまな方向からX線撮影をしたデータをコンピュータで処理して、輪切りの画像を得る装置です

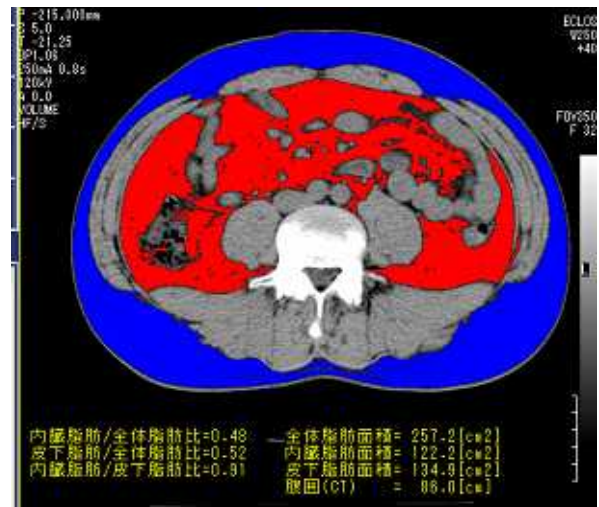
特徴

輪切りの画像を16枚同時に撮影することができるマルチスライス検出器を搭載し、広い範囲を短時間で撮影できるため、患者さまの負担を軽減できます

撮影した輪切りの画像から、任意の角度の断面像や3次元表示画像を作ることができます



腰椎 - 3D



体脂肪測定

内臓脂肪と皮下脂肪



長崎友愛病院